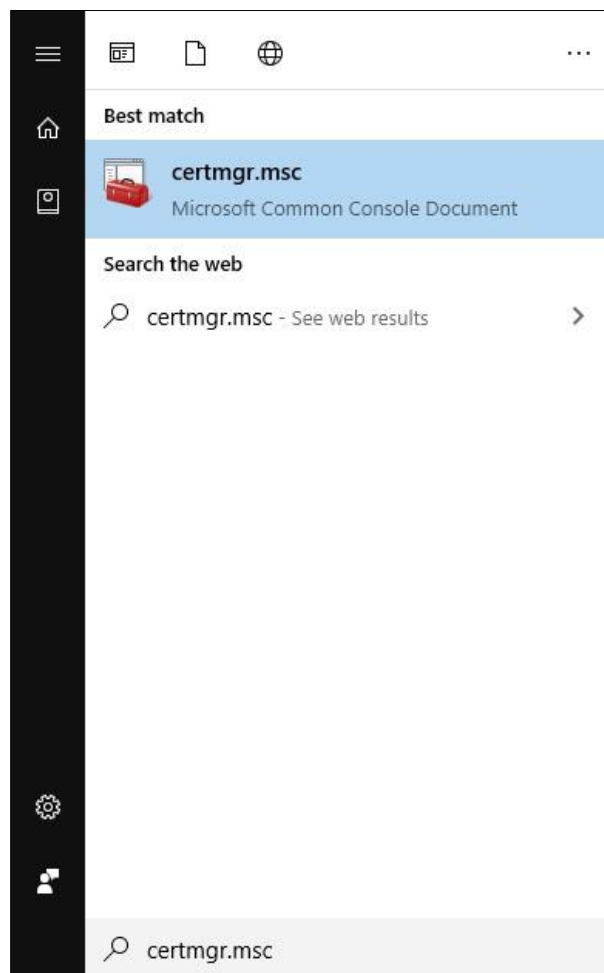


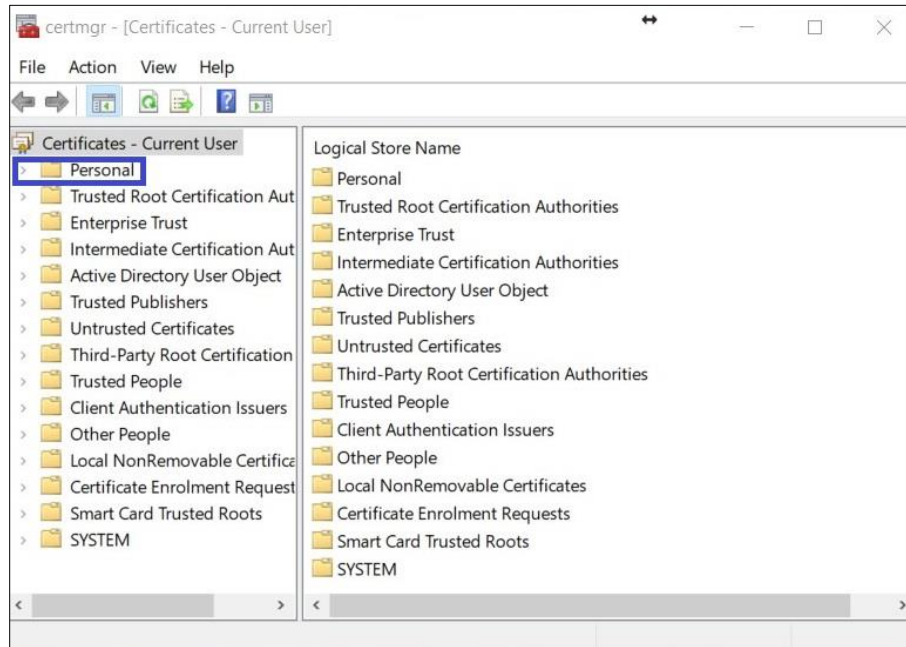
INSTRUCȚIUNI PENTRU ȘTERGEREA CERTIFICATULUI DIN STORE-UL WINDOWS-ULUI

Pentru a șterge un certificat din store-ul Windowsului este necesar să parcurgeți următorii pași:

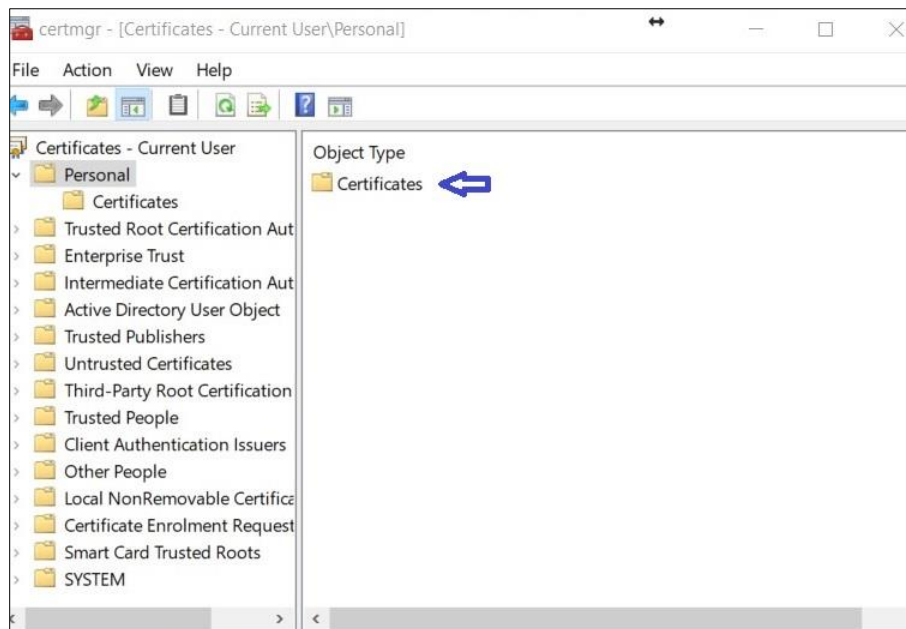
1. Click pe butonul Start și tastați *certmgr.msc*, apoi click pe butonul **Enter**.



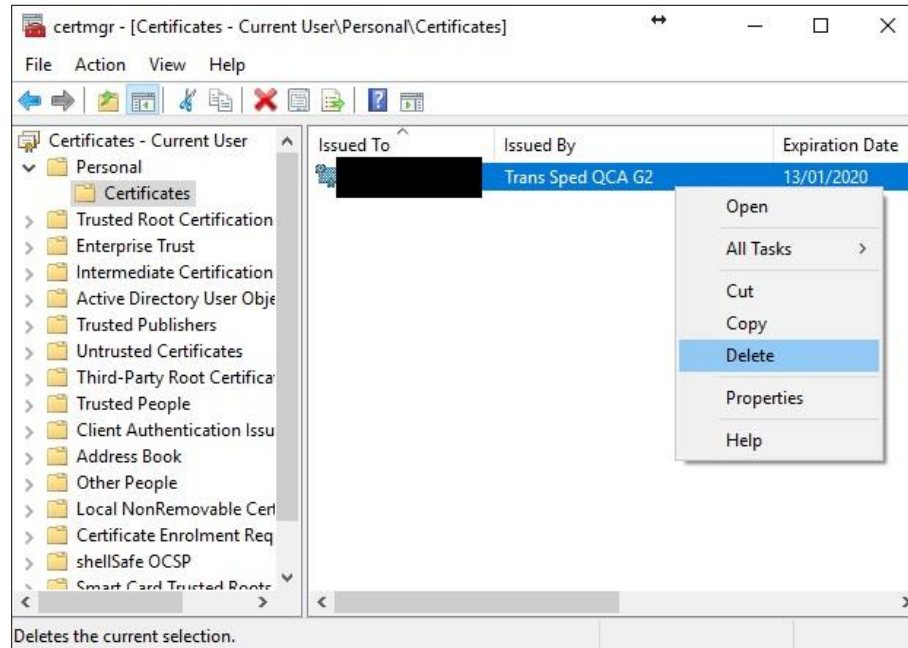
2. În fereastra care se deschide dați click pe folderul ”Personal”



3. Dați click pe folderul ”Certificates”



4. Selectați certificatul pe care doriți să îl ștergeți din store, dați click dreapta → Delete



5. Mesajul vă va înștiința că nu veți mai putea utiliza acest certificat și vi se va cere permisiunea pentru a îl șterge. Dați click pe **Yes**.



Puteți oricând să importați din nou certificatul în store-ul windowsului urmând pașii din ghidul ce descrie pașii privind importul certificatului calificat.