

# INSTRUCȚIUNI PENTRU INSTALAREA DISPOZITIVULUI CRIPTOGRAFIC

*Versiunea 2. Ianuarie 2020*

## CUPRINS

|   |   |
|---|---|
| 1. Introducere .....                              | 3 |
| 2. Verificarea tipului de sistem de operare ..... | 3 |
| 3. Descărcarea și instalarea driverelor .....     | 4 |

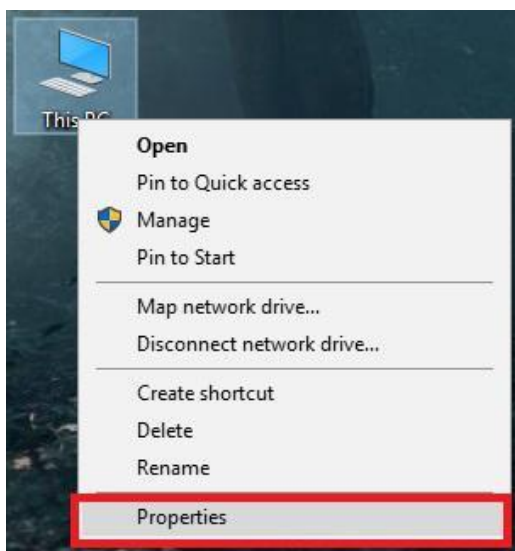
## 1. Introducere

Acest ghid descrie pașii care trebuie urmați pentru a instala driverele necesare pentru dispozitivul dumneavoastră criptografic.

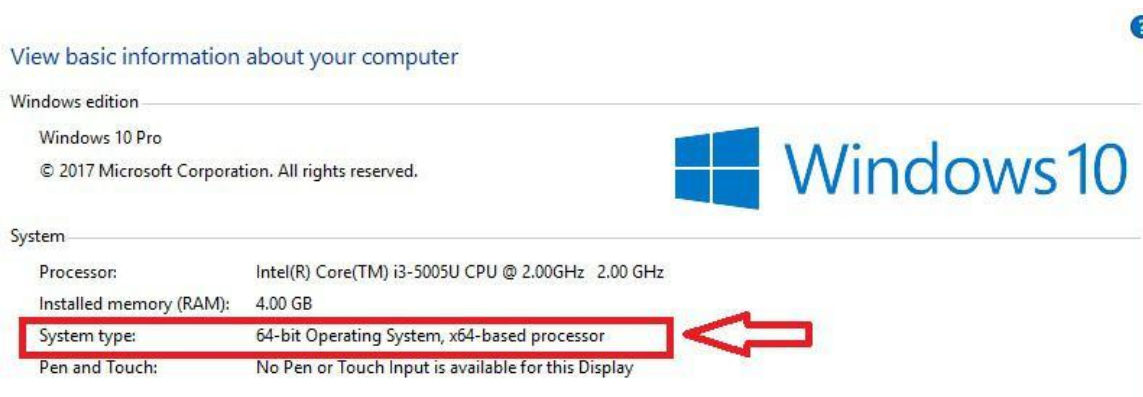
## 2. Verificarea tipului de sistem de operare

Înainte de a descărca driverele necesare pentru dispozitivul criptografic, trebuie să verificați tipul de sistem de operare pe care îl utilizați.

Pentru a face acest lucru, mergeți la **My Computer** sau **This PC** și faceți click-dreapta pe această pictogramă. Se va afișa meniul din imaginea de mai jos. Din meniu, trebuie să selectați **Properties**.



În fereastra care se deschide ulterior, verificați rubrica **System Type** pentru a vedea dacă utilizați un sistem de operare pe 32 sau 64 de biți.



View basic information about your computer

Windows edition

Windows 10 Pro  
© 2017 Microsoft Corporation. All rights reserved.

System

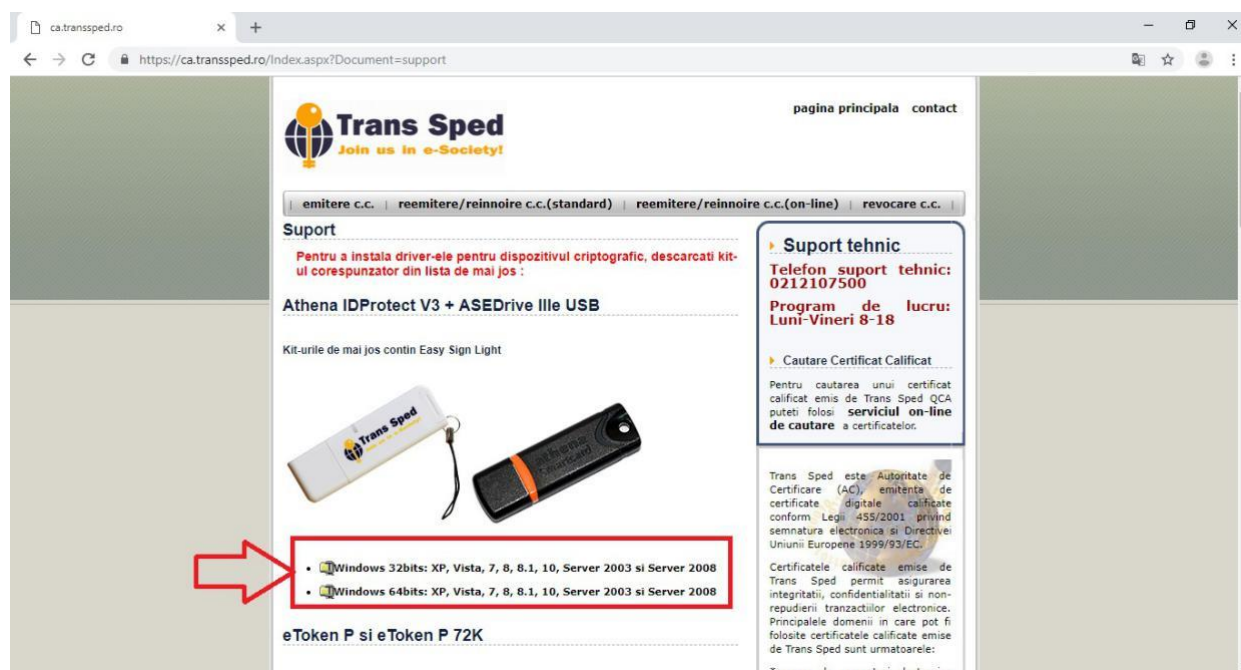
|                         |   |
|-------------------------|---|
| Processor:              | Intel(R) Core(TM) i3-5005U CPU @ 2.00GHz 2.00 GHz   |
| Installed memory (RAM): | 4.00 GB   |
| System type:            | 64-bit Operating System, x64-based processor        |
| Pen and Touch:          | No Pen or Touch Input is available for this Display |

### 3. Descărcarea și instalarea driverelor

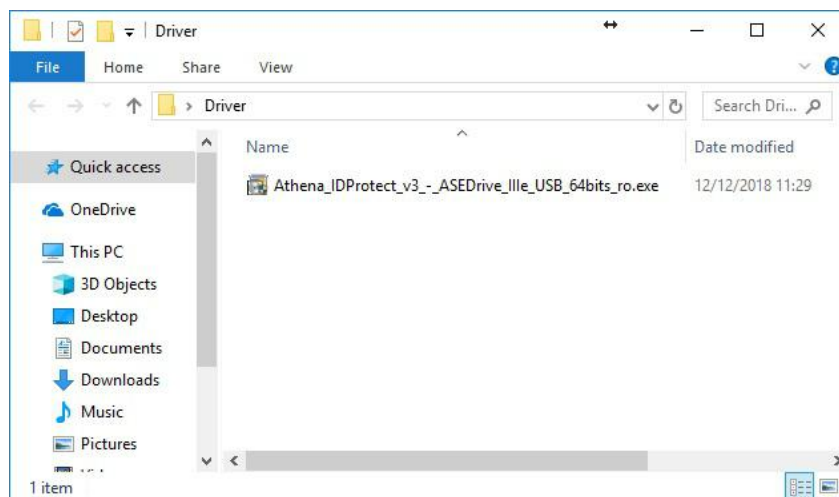
După ce ați verificat ce tip de sistem de operare utilizați, trebuie să accesați site-ul nostru de suport pentru a descărca driverule necesare. Linkul este următorul:

<https://ca.transsped.ro/Index.aspx?Document=support>

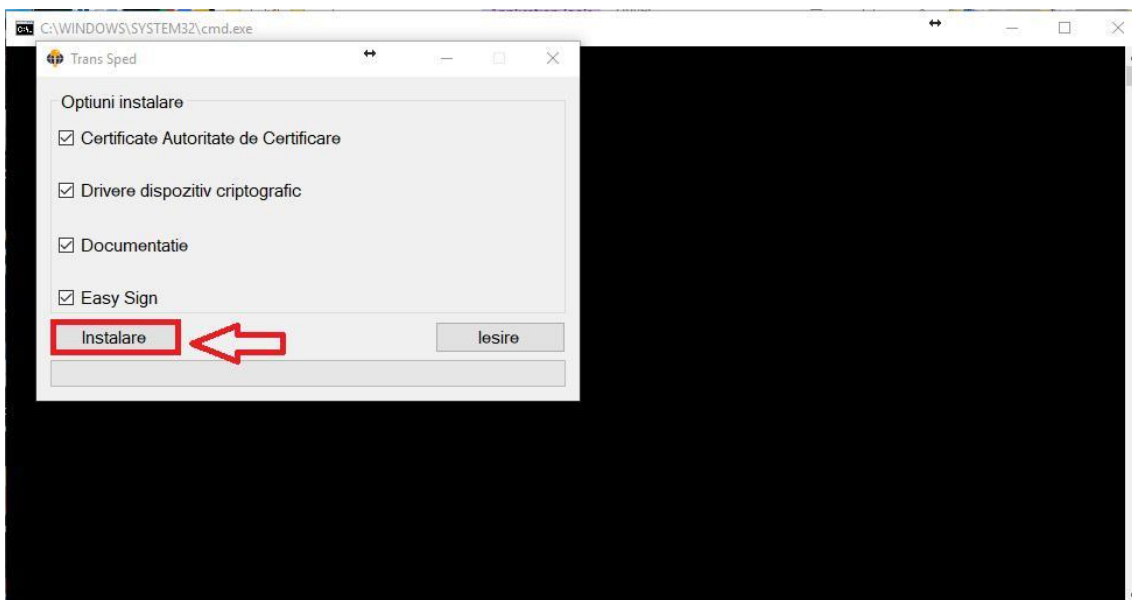
Din pagina principală a site-ului, alegeți din rubrica evidențiată în imaginea de mai jos, driverul corespunzător, în funcție de sistemul dvs. de operare:



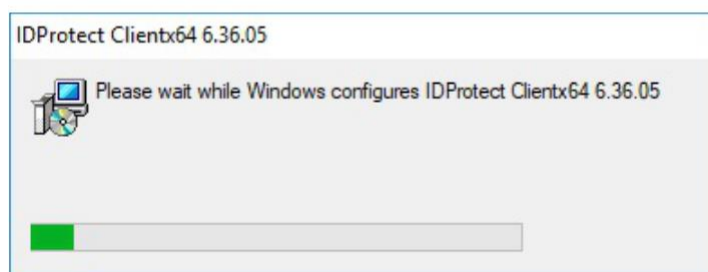
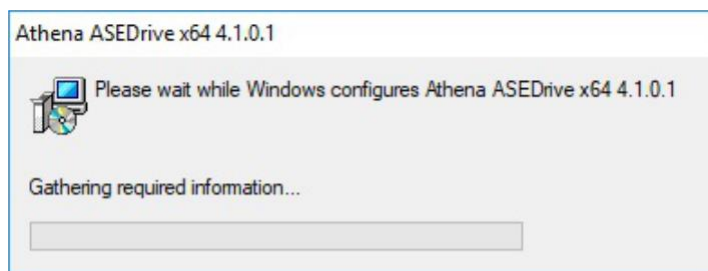
După ce faceți click pe opțiunea aleasă, va fi descărcat un fișier executabil, pe care trebuie să-l executați.



Vor fi deschise două ferestre, similare celor din imaginea de mai jos. Trebuie să faceți clic pe butonul **Instalare**, cel marcat cu roșu. Nu închideți ferestrele (nici fereastra cu fundal negru) până când instalarea nu este finalizată.



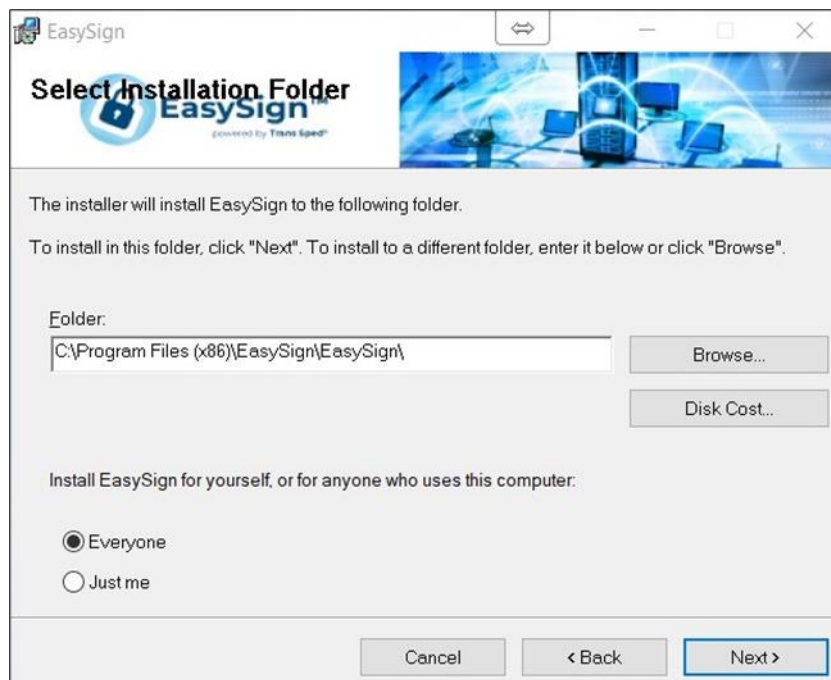
În timpul instalării, unele ferestre se vor deschide și închide automat, similar cu cele din imaginile următoare.



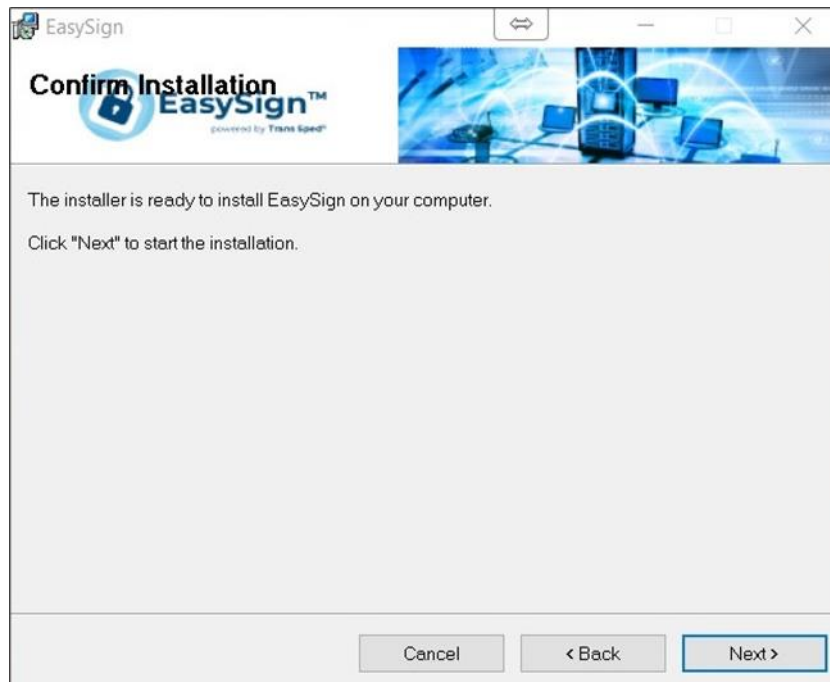
Când ajungeți la secțiunea de instalare EasySign, va apărea fereastra de mai jos. Faceți click pe butonul **Next** pentru a continua:



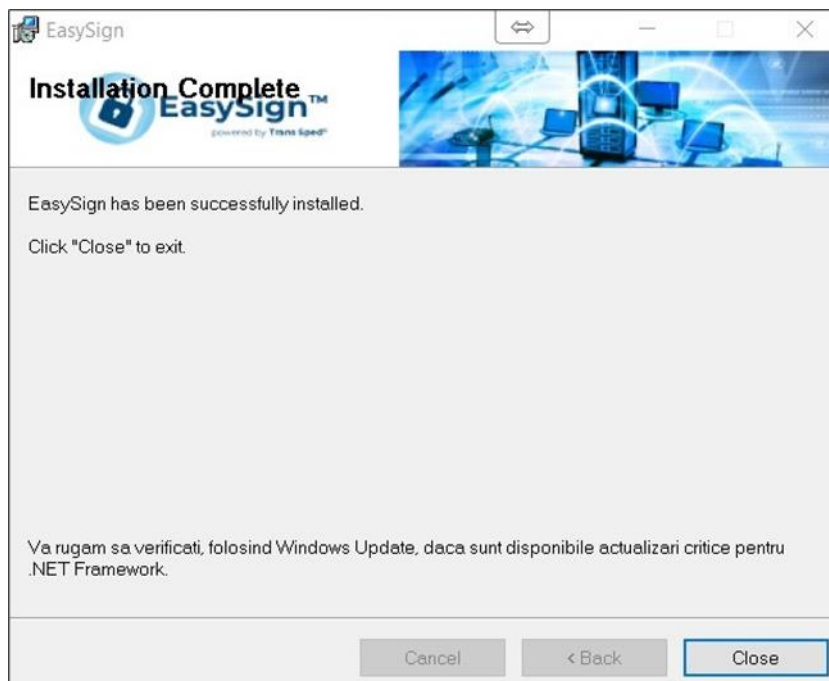
Bifați opțiunea **Everyone** și faceți clic pe butonul **Next**:



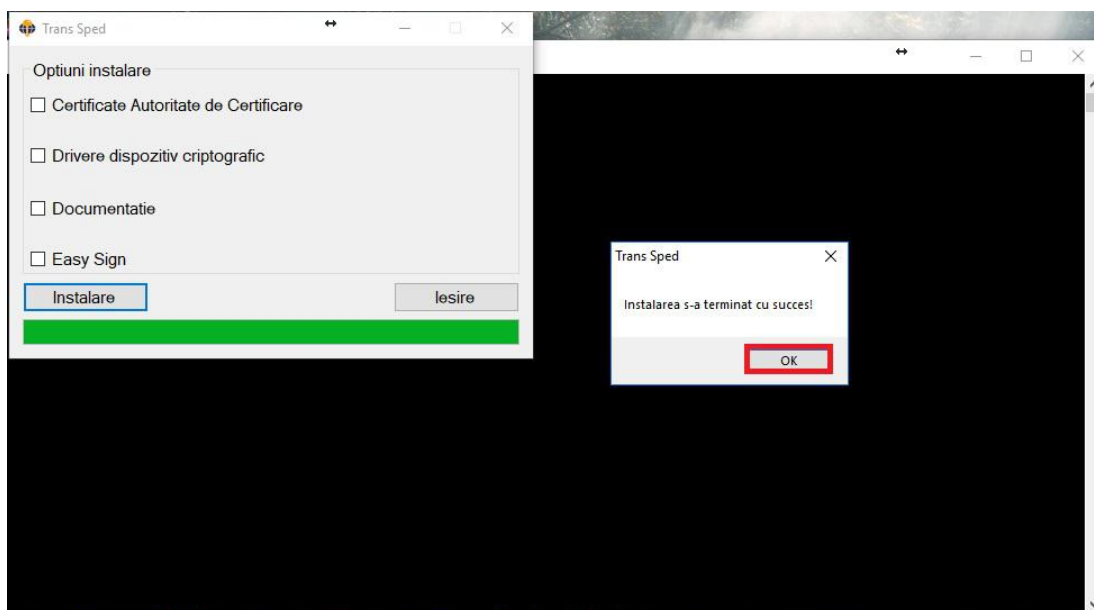
Dați din nou click pe **Next**:



În cele din urmă, faceți click pe butonul **Close**.



La sfârșitul instalării, va apărea mesajul din imaginea de mai jos. Trebuie să dați clic pe **OK** și toate ferestrele se vor închide.



După finalizarea instalării, urmați instrucțiunile din **Ghidul pentru instalarea certificatului calificat** pentru a exporta certificatul în registrul sistemului de operare. Odată exportat în registrul, certificatul este gata de utilizare.