



Trans Sped
TSP
Your Trusted Service Provider

Str. Despot Vodă, Nr.38,
Sector 2, București
021 210 8700 | 021 210 7500
transsped.ro | office@transsped.ro

GHID PENTRU SCHIMBAREA CODULUI PIN AL DISPOZITIVULUI

Versiunea 3
Ianuarie 2020

Cuprins

1. Introducere	3
2. Schimbarea codului PIN al dispozitivelor ATHENA.....	3

1. Introducere

Acest ghid descrie modul în care se poate schimba Codul PIN al dispozitivului criptografic.

ATENȚIE!

- *Asigurați-vă că dispozitivul este conectat la portul USB al calculatorului.*

2. Schimbarea codului PIN al dispozitivelor ATHENA

Tipul de dispozitiv căruia i se adresează capitolul este:

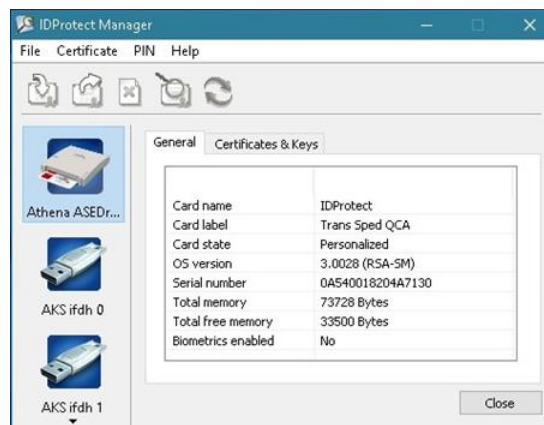


Athena IDProtect V3 + ASEDrive IIIe USB

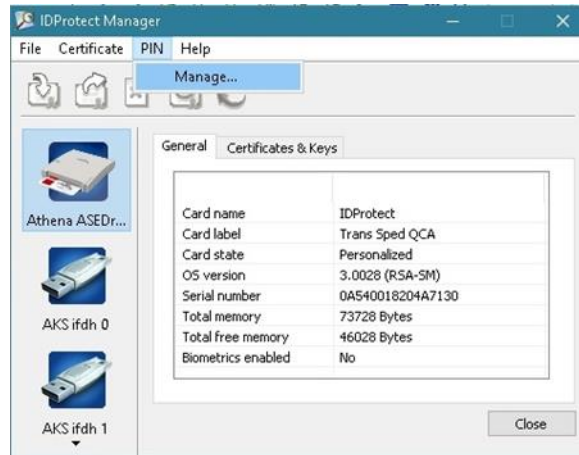
În continuare sunt prezentați pașii care trebuie urmați pentru schimbarea codului PIN.

Pentru a deschide programul trebuie să urmați calea: Start All → Programs → IDProtect Client → IDProtect Manager.

După deschiderea aplicației va apărea fereastra din figura alăturată.



Din tab-ul **PIN** se alege opțiunea **Manage...**



Din fereastra nou apărută se face click pe **Change**.



În noua fereastră trebuie introduse, pe rând:

- în câmpul **Current User PIN**, Codul PIN primit din partea noastră;
- în câmpurile **New User PIN** și **Confirm new PIN** trebuie introdus Codul PIN dorit de către utilizator.



După completarea câmpurilor se apasă butonul **OK**.



The image shows a dialog box titled "Trans Sped QCA" with the subtitle "Enter your User PIN". It contains three input fields: "Current User PIN", "New User PIN", and "Confirm new PIN", each with a masked PIN of ten dots. At the bottom left, there is an icon of a SIM card. At the bottom right, there are two buttons: "Close" and "Change".

Dacă se primește mesajul din imaginea alăturată înseamnă că schimbarea Codului PIN a fost efectuată cu succes.

